

CHUNJO

ZOOMLION CRAWLER CRANE ZCC2200K



ZOOMLION

VISION CREATES FUTURE

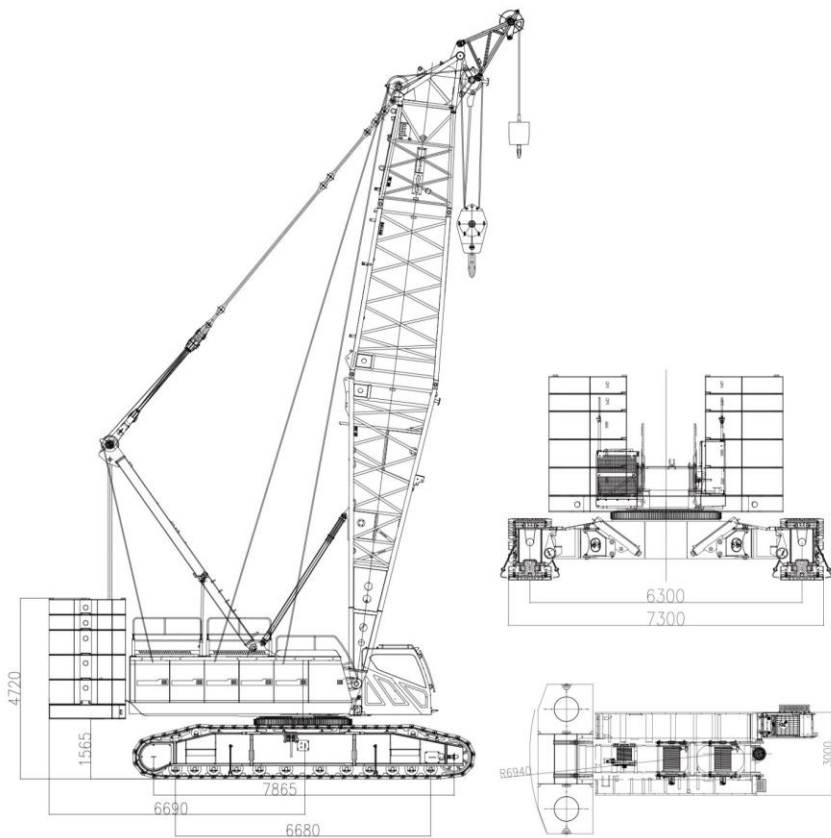
목 차

ZCC2200K	외관도 및 특징점	1
ZCC2200K	주요 제원표	2
ZCC2200K	기술적 설명	3
ZCC2200K	봄 조합	5
ZCC2200K	분해 운송 중량	6
ZCC2200K	리프팅 차트	11



외관도 및 특징점

Overall dimensions of the crane and technical highlight



다양한 작업모드 제공

- 작업 조건에 맞는 다양한 붐 조합 선택이 가능합니다; 메인 붐 작업 모드 (팁 붐 포함), 고정 지브 작업 모드, 러핑 지브 작업 모드

ZCC2200K

- 메인 붐, 러핑 지브, 스윙, 후크 업-다운 동시 동작을 실현하는 동시에 속도 감속 없이 유지합니다.
- SW 모드 메인 붐+러핑 지브 최대 길이 (55m + 52m) 일 때, 셸프 이렉션이 가능합니다.
- 한국어 디스플레이를 지원하며, 크레인 및 엔진 이상 시 모니터에서 실시간으로 에러 코드를 확인할 수 있습니다.
- 내, 외부의 유압 라인을 경비가 용이하도록 설계 하였습니다.
- Winter Package가 적용되어 기온이 낮은 겨울에도 안정적으로 크레인 운용이 가능합니다.
- CUMMINS L9 EU Stage V 엔진과 주요 부품인 메인 펌프는 독일 Linde 사의 제품을 사용합니다.

우수한 리프팅 성능과 컴팩트한 작업 반경

- 메인 붐, 고정 지브 및 러핑 지브의 포괄적 리프팅 용량은 동일 톤수의 크롤러 크레인보다 우수합니다.
- 메인 붐 16m 일 때, 스윙 반경 7m 이하로 좁은 현장에서 작업이 용이합니다.
- 선택 가능한 후방 카운터웨이트, 상대적으로 가벼운 본체 중량 및 준수한 크롤러 트랙은 크레인의 중량 및 작업 공간에 대한 특별한 요구 사항이 있는 건설 현장의 리프팅 요구 사항을 무리없이 충족합니다.

운송 시 뛰어난 효율성과 경제성을 자랑

- 장비 운송 시 크레인 본체 + 붐 베이스를 포함하여 중량 40톤 미만, 폭 3m 미만, 높이 3.3m 미만으로 정규 로우베드 트레일러 운송 규격을 준수합니다.
- 붐 운송 시, 메인 붐 섹션 내부에 소형 붐 섹션을 보관하여, 붐 섹션 내부에 3개의 붐을 함께 운송할 수 있습니다. 메인 붐, 러핑, 고정 지브를 포함하여 모든 크레인 구성품을 적은 대수의 트레일러 만으로도 운반 가능 하여 경제적입니다.

조립 및 해체

- 실린더 동력을 통해 A 프레임의 이렉션이 가능하고, 기본 붐 장착 장비의 운송 시 별도의 붐의 조립 및 해체가 필요 없습니다.

주요 제원표

Item		Unit	Values	Notes
메인 붐 작업 모드	최대 리프팅 모멘트	t*m	1201	
	최대 리프팅 용량 X 반경	t*m	220 X 4.6	
	메인 붐 길이	m	16 ~ 85	
러핑 지브 작업 모드	최대 리프팅 용량	t*m	71.8 X 12	
	러핑 지브 길이	m	22 ~ 52	
	메인 붐 + 러핑 지브 최대 길이	m	55 + 52	
고정 지브 작업 모드	최대 리프팅 용량	t*m	52.2 X 14	
	고정 지브 길이	m	13 ~ 31	
	메인 붐 + 지브 최대 길이	m	70 + 13 / 61 + 31	
작업 속도	메인 호이스트 윈치 속도	m/min	140	
	보조 호이스트 윈치 속도	m/min	140	
	데릭 호이스트 윈치 속도	m/min	49	
	스윙 속도	rpm	1.16	
	주행 속도	km/h	1.2	
엔진	모델 / 배출가스 기준	L	L9	CUMMINS, EU STAGE V
	정격 출력 / RPM	kW / rpm	246 / 2000	
	최대 토크 출력 / RPM	N.m / rpm	1636 / 1100	
운송 정보	크롤러 크레인 중량	t	174	메인 붐 및 메인 후크
	기본 장비 운송 크기 (L X W X H)	m	17.6 X 3.0 X 3.32	베이스 붐
기타	접지압 (기본 붐)	MPa	0.109	
	등판 능력	%	30	
	트랙 중심 간 거리 X 텀블러 간 거리 X 트랙슈의 폭	m	6.3 X 7.86 X 1	
	스윙 반경	m	6.94	

* ZCC2200K 는 ISO 4305 기준을 만족합니다.

기술적 설명

엔진

엔진 모델 : CUMMINS L9
 정격 출력 kW / rpm : 246 / 2000
 최대 토크 N*m / rpm : 1636 / 1100
 배출가스 등급 : EU STAGE V
 연료 탱크 용량 : 550 L

유압 시스템

유압 펌프 : 독일 Linde사의 신뢰성 높은 플런저 펌프는 에너지 효율이 높고 안정적인 유압 공급을 자랑합니다. 윈치, 크롤러 매커니즘 및 크레인 유압 구동계를 작동하는 핵심으로, 폐쇄형 고압 플런저 펌프는 스윙, 유압 감소 등 부차적인 장비 운용에 탁월합니다.

컨트롤 시스템 : 줄라이언이 자랑하는 하중 피드백 파일럿 비례 제어 유압 시스템을 장착하여, 두 개의 유압 조이스틱과 하부 크롤러 컨트롤 밸브 작동 체계는 다양한 작동 구성 요소를 제어하는 데 사용 됩니다.

유압 탱크 용량 : 560 L

체계화된 디스플레이 시스템

다중 언어를 제공하는 10.4 인치의 대형 LCD 터치 스크린은 모든 PLC 컨트롤러의 신호는 물론, 엔진 상태, 냉각수 온도, 연료 압력, 유압 체계, 등 장비의 모든 시그널을 운전자에게 제공합니다. 크레인의 비 정상적인 작동 시, 음향 알람과, 적색, 황색 경고 시그널을 통해 장비의 상태를 실시간으로 표시합니다.

GPS/GPRS 원격 모니터링 서비스 시스템

GPS/GPRS 원격 모니터링 서비스 시스템은 장비 탑재된 컴퓨터 시스템으로 커뮤니케이션/네비게이션, GPS(Global Positioning System), GPRS 무선 데이터 전송 시스템, 네트워크 서버 시스템, 원격 모니터링 서비스 시스템 등 으로 구성되어 운전자의 조작과 장비 컨트롤을 지원합니다.

호이스트 매커니즘

메인 호이스팅 윈치와 보조 호이스팅 윈치 모두 내장된 유성 감속기를 통해 축방향 유압 가변 변위 피스톤 모터에 의해 구동됩니다. 윈치 모터의 제동은 밸런싱 밸브에 의해 제어됩니다. 이중 로프 흡이 있는 윈치 릴은 여러 겹의 로프가 서로 얽히지 않도록 합니다.

	메인 호이스트 윈치	보조 호이스트 윈치
싱글 로프 라인 풀 (5th layer)	13.5 t	13.5 t
와이어 로프 직경	26 mm	26 mm
와이어 로프 길이	400 m	340 m
최대 단선 속도	140 m/min	140 m/min

데릭 매커니즘

데릭 윈치는 내장된 유성 감속기를 통해 축 피스톤 모터로 구동되며 모터 끝에 있는 스프링을 통해 제동됩니다. 케이블 드럼 잠금 장치는 라쳇 휠(툽니 휠) 과 라쳇 풀(툽니 멈춤쇠) 로 구성됩니다.

	데릭 호이스트 윈치
싱글 로프 라인 풀 (5th layer)	11.5 t
와이어 로프 직경	22 mm
와이어 로프 길이	242 m
최대 단선 속도	49 m/min

스윙 매커니즘

스윙 매커니즘은 유압 모터, 선회 감속기, 제어 밸브 및 선회 베어링으로 구성됩니다. 출력 샤프트의 견고한 기어는 새시에 고정된 선회 베어링을 중심으로 회전하여 선회 플랫폼이 360° 선회 운동을 가능하게 합니다. 최대 회전 속도: 1.16rpm.

카운터웨이트

카운터웨이트의 표준 조합은 74t + 28t 입니다. 사용자의 실제 필요에 따라 다양한 조합을 사용할 수 있습니다. 사용자가 고정 지브와 러핑 지브의 작동 모드가 필요한 경우 10t의 카운터웨이트 슬래브를 추가로 장착하여 84t + 28t의 균형추 조합을 구성할 수 있습니다.

카운터웨이트의 특정 조합은 아래 표를 참조하십시오.

카운터웨이트 중량	파레트(16t)	카운터웨이트 슬라브 (좌, 8t)	카운터웨이트 슬라브 (우, 8t)	카운터웨이트 슬라브 (좌, 5t)	카운터웨이트 슬라브 (우, 5t)
후방 카운터웨이트	64t	1	3	3	
	74t	1	3	3	1
	84t	1	3	3	2
센트럴 발라스트	14 X 2 = 28 t				

운전석

운전실 좌석은 에어 서스펜션 소프트 시트로 업그레이드되어 작동 중에 높은 수준의 편안함을 제공하고 장시간 작업에도 피로하지 않으며, J 조이스틱과 CAN BUS 통합 스위치의 레이아웃은 인체공학에 따라 설계되어 작동 중 편안함을 보장합니다. 10.4 인치의 컬러 디스플레이와 모니터링 화면을 통해 작업자는 크레인의 실시간 작업 상태를 파악하여 정밀한 장비제어를 할 수 있습니다.

편의 장비 : 스위치 제어 운전실 피칭 매커니즘(피칭 범위: 0°~15°)
시거 잭, 라디오, 블루투스 스피커, USB 충전 포트.

주행 매커니즘

주행 매커니즘은 강력한 이중 모터와 이중 감속기를 사용하며, 두 트랙의 주행은 각각 두 개의 레버로 독립 제어되어 장비의 주행을 담당합니다. 직선, 회전 조향, 차동 조향, 피벗 조향 및 높은 기동성과 유연성을 갖춘 하중을 이용한 주행이 장점입니다..

크롤러 주행 속도 : 0~1.2km/h.

등판 능력 : 30%

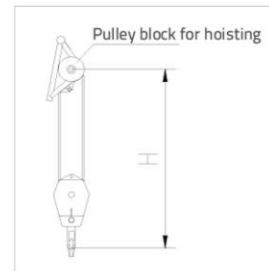
후크

6 타입의 후크를 선택할 수 있으며, 각 후크는 후크 이탈방지 장치가 설치되어 있습니다.

후크 사양	후크 무게 (kg)	플리의 개수
200t	2670	9
160t	2221	7
100t	1656	5
80t	1414	3
32t	979	1
13.5t	420	0

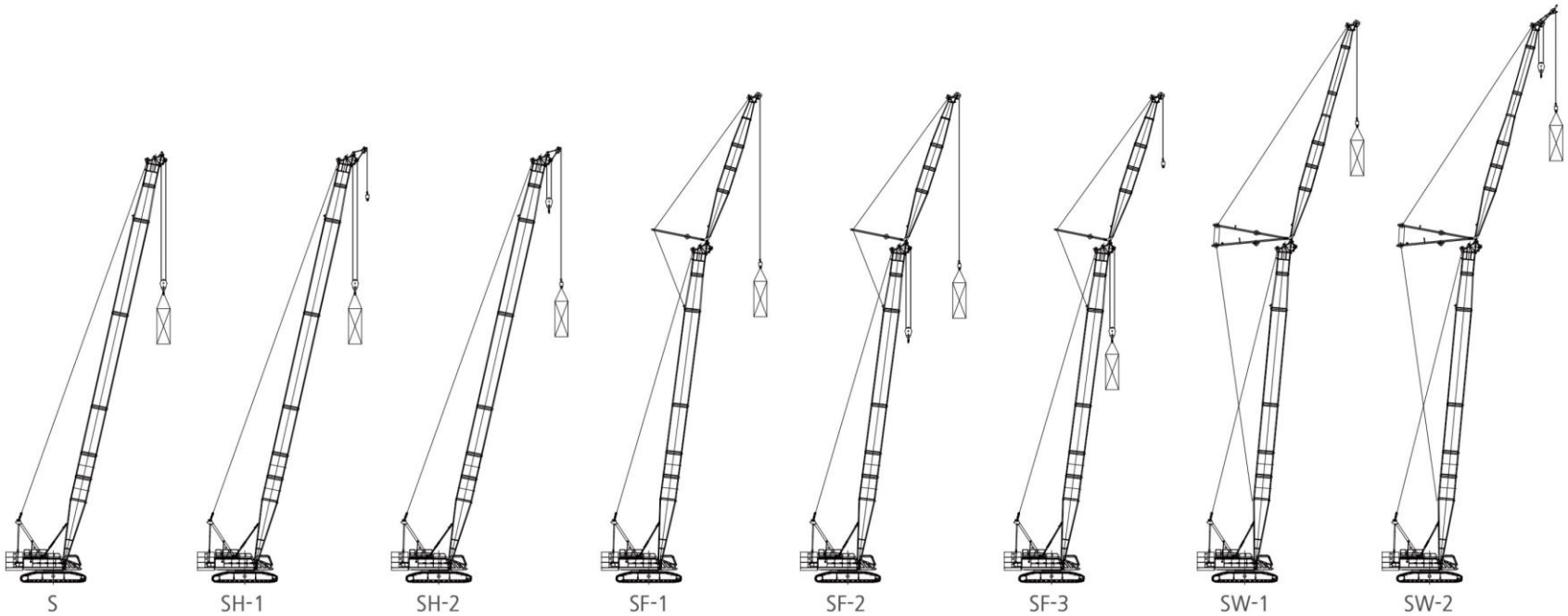
후크 별 호이스트 제한 높이

후크	높이
200t	5.1m
160t	5.1m
100t	4.9m
80t	4.9m
32t	4.8m
13.5t	4.3m

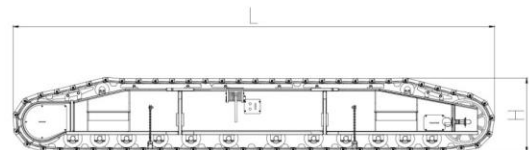
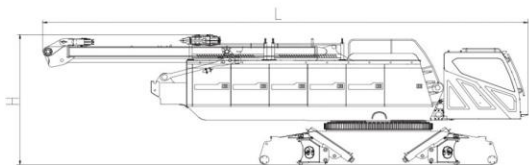
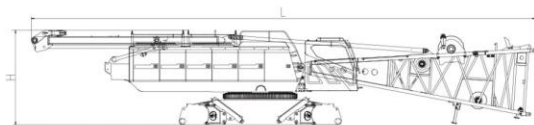


붐 조합

코드	작업 모드	후방 카운터웨이트 + 센트럴 발라스트	붐 길이	상세 설명
S	메인 붐	64t + 28t	16m ~ 79m	메인 붐 : 활성화
		74t + 28t	22m ~ 82m	
		84t + 28t (옵션)	28m ~ 85m	
SH-1	메인 붐 + 팁 붐 (메인 후크)	64t + 28t	16m ~ 79m	메인 붐 : 활성화 / 팁 붐 : 비활성화
		74t + 28t	22m ~ 82m	
		84t + 28t (옵션)	28m ~ 85m	
SH-2	메인 붐 + 팁 붐 (보조 후크)	64t + 28t	16m ~ 79m	메인 붐 : 비활성화 / 팁 붐 : 활성화
		74t + 28t	22m ~ 82m	
		84t + 28t (옵션)	28m ~ 85m	
SF-1	메인 붐 + 고정지브 (보조후크 만 장착)	84t + 28t	(28m ~ 70m) + (13m ~ 31m)	고정 지브 : 활성화 / 메인붐 : 비활성화, 후크 없음
SF-2	메인 붐 + 고정지브 (보조 및 메인후크 장착)	84t + 28t	(28m ~ 55m) + (13m ~ 31m)	고정 지브 : 활성화 / 메인 붐 : 비 활성화, 후크 장착
SF-3	메인 붐 + 고정지브 (메인후크 만 장착)	84t + 28t	(28m ~ 55m) + (13m ~ 31m)	메인 붐 : 활성화 / 고정 지브 : 비 활성화, 후크 장착
SW-1	메인 붐 + 러핑지브 (보조후크 만 장착)	84t + 28t	(28m ~ 55m) + (22m ~ 52m)	러핑 지브 : 활성화 / 메인 붐 : 비활성화, 후크 없음
SW-2	메인 붐 + 러핑지브 (팁 붐)	84t + 28t	(28m ~ 55m) + (22m ~ 52m)	메인 붐 : 비활성화, 후크 없음 / 러핑 지브 : 비활성화, 후크 장착 / 팁 붐 : 활성화, 후크 장착



분해 운송 중량 및 치수



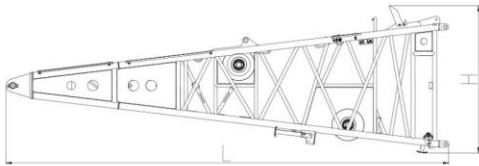
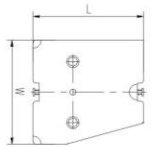
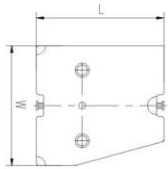
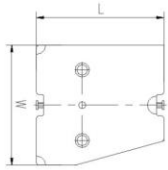
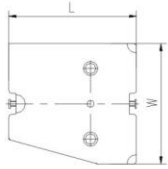
Basic machine 1	1 piece *
길이 (L)	17600 mm
전 폭 (W)	3000 mm
높이 (H)	3320 mm
중량	40000 kg

Basic machine 2	1 piece *
길이 (L)	11465 mm
전 폭 (W)	3000 mm
높이 (H)	3360 mm
중량	35300 kg

Crawler carrier assy	2 pieces
길이 (L)	8960 mm
전 폭 (W)	1320 mm
높이 (H)	1420 mm
중량	17700 kg

Central ballast	2 pieces
길이 (L)	5100 mm
전 폭 (W)	640 mm
높이 (H)	1550 mm
중량	14000 kg

Counterweight base	1 piece
길이 (L)	5420 mm
전 폭 (W)	2000 mm
높이 (H)	1140 mm
중량	16000 kg



Counterweight slab 1

3 pieces

길 이 (L)	1800 mm
전 폭 (W)	2000 mm
높 이 (H)	676 mm
중 량	8000 kg

Counterweight slab 2

3 pieces

길 이 (L)	1800 mm
전 폭 (W)	2000 mm
높 이 (H)	676 mm
중 량	8000 kg

Counterweight slab 3

2 pieces*

길 이 (L)	1800 mm
전 폭 (W)	2000 mm
높 이 (H)	395 mm
중 량	5000 kg

Counterweight slab 4

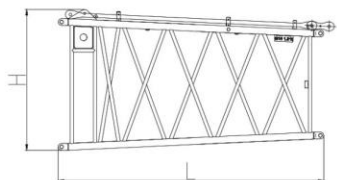
2 pieces*

길 이 (L)	1800 mm
전 폭 (W)	2000 mm
높 이 (H)	395 mm
중 량	5000 kg

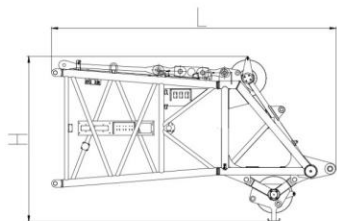
Main boom pivot section

1 piece

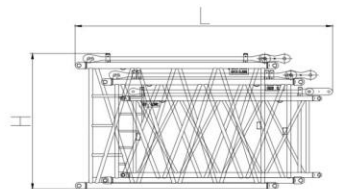
길 이 (L)	8190 mm
전 폭 (W)	2525 mm
높 이 (H)	2765 mm
중 량	2905 kg



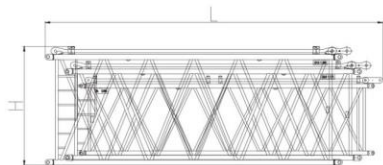
Main boom reducing section	1 piece
길이 (L)	4620 mm
전 폭 (W)	2520 mm
높 이 (H)	2480 mm
중 량	1300 kg



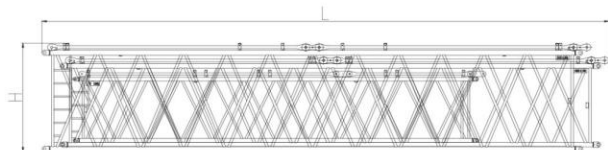
Main boom head section	1 piece
길이 (L)	4555 mm
전 폭 (W)	1662 mm
높 이 (H)	2690 mm
중 량	2540 kg



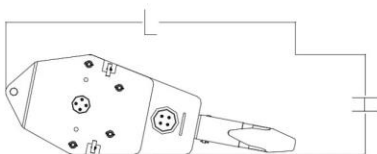
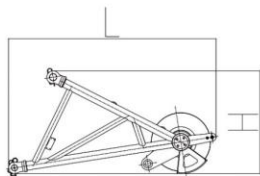
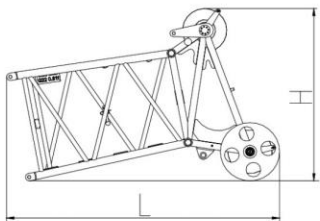
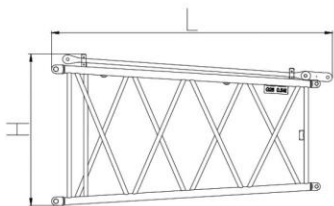
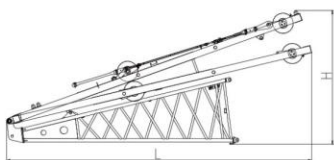
Package of 3m intermediate sections	2 pieces*
길이 (L)	3950 mm
전 폭 (W)	2120 mm
높 이 (H)	2480 mm
중 량	1850 kg



Package of 6m intermediate sections	1 piece*
길이 (L)	6950 mm
전 폭 (W)	2120 mm
높 이 (H)	2480 mm
중 량	4050 kg



Package of 12m intermediate sections	2 pieces*
길이 (L)	12705 mm
전 폭 (W)	2120 mm
높 이 (H)	2480 mm
중 량	5460 kg



Fixed jib / luffing jib pivot section (with FA-frame and anchoring rods) 1 piece*

길 이 (L)	8915 mm
전 폭 (W)	2120 mm
높 이 (H)	3965 mm
중 량	5250 kg

Fixed jib / luffing jib reducing section 1 piece*

길 이 (L)	3772 mm
전 폭 (W)	2120 mm
높 이 (H)	2065 mm
중 량	540 kg

Fixed jib / luffing jib head section 1 piece*

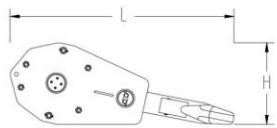
길 이 (L)	3695 mm
전 폭 (W)	1705 mm
높 이 (H)	2370 mm
중 량	920 kg

Tip boom 1 piece

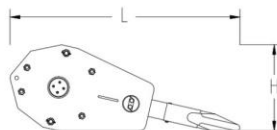
길 이 (L)	2095 mm
전 폭 (W)	1055 mm
높 이 (H)	1055 mm
중 량	279 kg

Hook (200t) 1 piece*

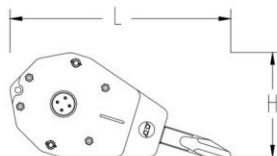
길 이 (L)	2245 mm
전 폭 (W)	1045 mm
높 이 (H)	795 mm
중 량	2671 kg



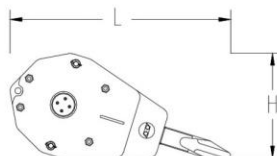
Hook (160t)	1 piece*
길 이 (L)	2000 mm
전 폭 (W)	1070 mm
높 이 (H)	780 mm
중 량	2221 kg



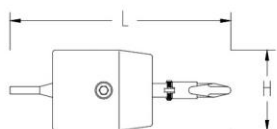
Hook (100t)	1 piece*
길 이 (L)	1810 mm
전 폭 (W)	850 mm
높 이 (H)	780 mm
중 량	1656 kg



Hook (80t)	1 piece*
길 이 (L)	1800 mm
전 폭 (W)	695 mm
높 이 (H)	790 mm
중 량	1414 kg



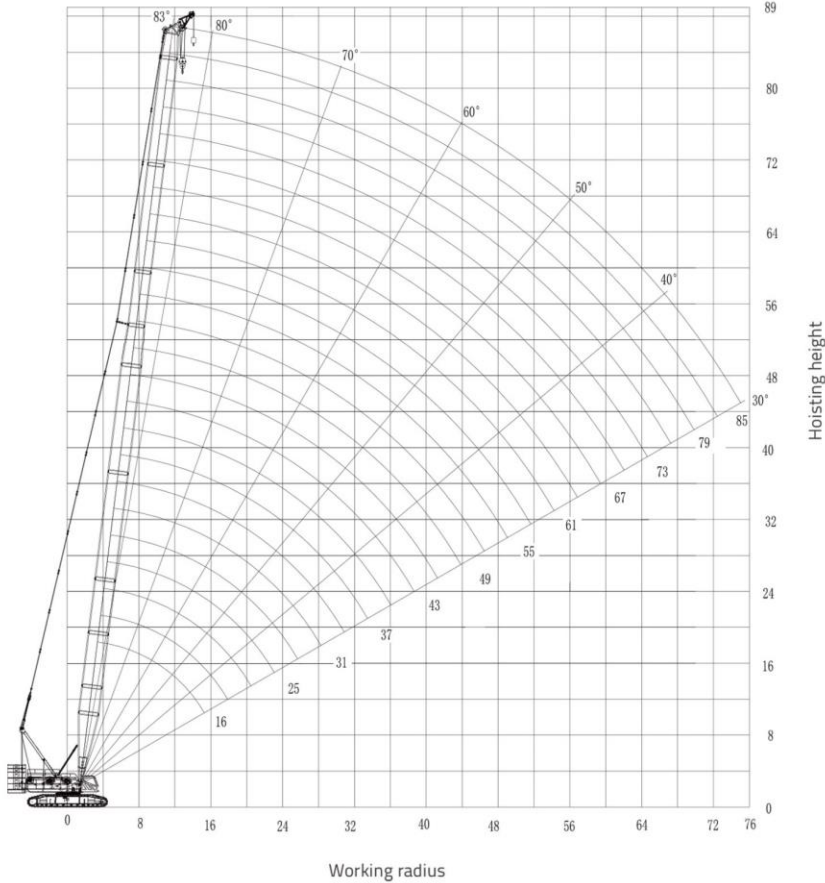
Hook (32t)	1 piece*
길 이 (L)	1630 mm
전 폭 (W)	616 mm
높 이 (H)	780 mm
중 량	979 kg



Hook (13.5t)	1 piece*
길 이 (L)	1060 mm
전 폭 (W)	390 mm
높 이 (H)	390 mm
중 량	420 kg

리프팅 차트 S mode

Main boom operation mode Hoisting height curves (S) Unit : m



Lifting Capacity chart (S) (Rear counterweight 84t + central ballast 28t) Unit : t

Radius (m)	Length of Main boom (m)																								
	28	31	34	37	40	43	46	49	52	55	58	61	64	67	70	73	76	79	82	85					
9			128.4	119.0	110.0	102.0																			
10	120.1	114.7	114.0	111.0	108.0	100.0	93.0	86.4	80.0																
12	91.8	91.8	91.8	90.8	88.8	86.9	85.0	82.8	76.9	71.7	67.5	64.1	57.8												
14	73.9	73.9	73.8	73.7	73.5	73.4	73.2	73.1	73.0	68.9	65.0	61.7	55.6	51.4	49.9	45.8	41.8								
16	61.6	61.6	61.5	61.3	61.2	61.0	61.0	60.8	60.2	59.4	57.8	56.9	53.7	49.6	48.0	44.3	40.4	37.1	33.8	30.7					
18	52.6	52.6	52.5	52.3	52.2	52.0	51.9	51.8	51.6	51.5	50.8	50.3	49.3	47.9	46.5	42.6	39.0	35.9	32.7	29.2					
20	45.8	45.8	45.7	45.5	45.3	45.2	45.1	44.9	44.8	44.6	44.4	44.4	43.6	43.3	42.8	41.2	37.4	34.6	31.6	27.9					
22	40.4	40.4	40.3	40.1	39.9	39.8	39.7	39.5	39.3	39.1	39.0	38.9	38.8	38.5	37.9	37.6	34.9	33.6	30.5	26.7					
24	36.0	36.0	35.9	35.7	35.6	35.4	35.3	35.1	35.0	34.8	34.6	34.6	34.4	34.4	34.2	33.6	32.2	30.6	29.6	25.5					
26	32.4	32.5	32.3	32.2	32.0	31.8	31.7	31.5	31.4	31.2	31.0	30.9	30.7	30.8	30.6	30.4	29.9	27.9	27.4	23.6					
28		29.4	29.3	29.2	28.9	28.8	28.7	28.5	28.3	28.1	28.0	27.9	27.7	27.7	27.6	27.5	26.9	24.9	24.8	22					
30			26.8	26.6	26.4	26.2	26.1	25.9	25.8	25.6	25.4	25.3	25.1	25.2	25.0	24.9	24.7	23.9	22.3	20.4					
32				24.4	24.2	24.0	23.9	23.7	23.6	23.4	23.2	23.1	22.9	22.9	22.7	22.7	22.5	21.6	20.2	19					
34					22.4	22.2	22.1	22.0	21.8	21.6	21.4	21.2	21.2	21.0	21.0	20.8	20.7	20.5	19.7	18.8	17.4				
36						20.6	20.4	20.3	20.1	19.9	19.7	19.5	19.3	19.1	19.0	18.8	18	17.4	16.3						
38							18.9	18.8	18.6	18.4	18.2	18.0	18.0	17.8	17.8	17.6	17.5	17.3	16.4	15					
40								17.5	17.3	17.1	16.9	16.7	16.6	16.4	16.5	16.3	16.2	16.0	15.1	15	13.8				
42									16.1	15.9	15.7	15.5	15.4	15.2	15.3	15.1	15.0	14.8	13.9	13.9	12.7				
44										15.0	14.8	14.6	14.4	14.4	14.1	14.2	14.0	13.9	13.7	12.8	12.9	11.7			
46											13.8	13.6	13.4	13.4	13.2	13.2	13.0	12.9	12.7	11.8	11.8	9.3			
48												12.7	12.5	12.3	12.3	12.1	12.0	11.8	10.9	9.6	8.5				
50													11.7	11.7	11.4	11.5	11.3	11.2	11.0	10.1	8.8	7.7			
52														10.9	10.9	10.7	10.7	10.5	10.4	10.1	9.3	8.2	7		
54															10.2	10.0	10.0	9.7	9.6	9.4	8.6	7.6	6.9		
56																9.3	9.3	9.0	9.0	8.5	7.6	7	6.4		
58																	8.7	8.4	8.3	7.6	6.6	6.4	6		
60																		8.1	7.8	7.6	6.3	6.1	6	5.7	
62																			7.2	6.8	5.9	5.7	5.5	5.4	
64																				5.9	5.4	5.2	5.1	5	
66																					5.0	4.8	4.7	4.5	
68																						4.4	4.3	4.2	
70																							4.1	4	3.8
72																								3.6	3.5
Reeving	12	11	10	9	9	8	8	7	7	6	6	5	5	5	4	4	4	4	3	3	3	3	3	3	

* ZCC2200K 는 ISO 4305 기준을 만족합니다.

Lifting capacity chart (S) (rear counterweight of 74t + central ballast of 28t) Unit : t Lifting capacity chart (S) (rear counterweight of 64t + central ballast of 28t) Unit : t

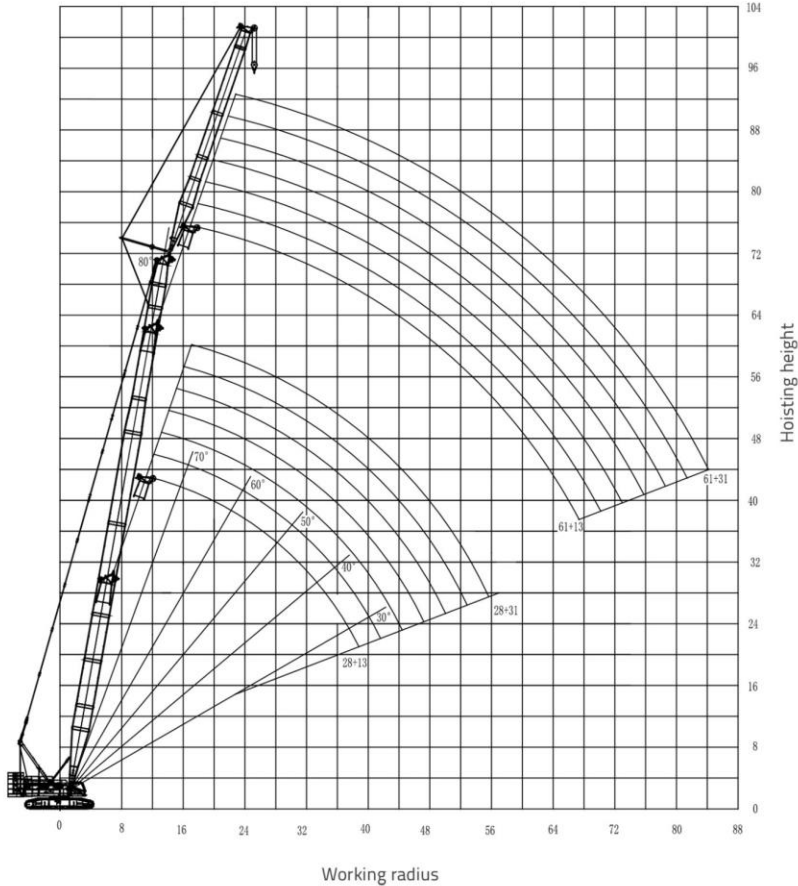
Table with columns: Radius (m), Length of Main boom (m) (22-82), and lifting capacity values for various radii (8-72) and Reeving configurations.

Table with columns: Radius (m), Length of Main boom (m) (16-79), and lifting capacity values for various radii (4.6-70) and Reeving configurations.

* ZCC2200K 는 ISO 4305 기준을 만족합니다.

리프팅 차트 SF-1 mode

Main boom + Fixed jib operation mode Hoisting height curves (SF-1)
Unit : m



Main boom + fixed jib mode (SF-1, auxiliary hook in operation, without main hook)
Rear counterweight 84t Central ballast 28t included angle 10°
Unit : t

jib length (m)	31					
main boom length (m) / radius (m)	28	31	34	37	40	43
20	28.0	27.7	27.5			
22	26.2	25.8	25.8	25.8	25.7	25.8
24	24.5	24.2	24.2	24.2	24.1	24.2
26	23.1	22.8	22.8	22.9	22.8	22.9
28	21.8	21.6	21.6	21.6	21.6	21.8
30	20.6	20.4	20.5	20.6	20.5	20.7
32	19.5	19.4	19.4	19.5	19.5	19.7
34	18.6	18.5	18.6	18.6	18.6	18.8
36	17.7	17.6	17.7	17.8	17.8	18.0
38	16.9	16.8	16.9	17.0	17.1	17.3
40	16.1	16.1	16.2	16.3	16.4	16.5
42	15.5	15.4	15.6	15.7	15.6	15.4
44	14.8	14.8	14.9	14.7	14.4	14.2
46	14.3	14.1	13.9	13.7	13.4	13.2
48	13.4	13.2	13.0	12.7	12.5	12.3
50	12.6	12.3	12.1	11.9	11.6	11.4
52	11.8	11.5	11.3	11.1	10.8	10.6
54	11.0	10.8	10.6	10.3	10.1	9.9
56	10.3	10.1	9.9	9.6	9.4	9.2
58		9.5	9.3	9.0	8.8	8.5
60			8.7	8.4	8.2	8.0
62				8	8	7
64				7.3	7.1	6.9
66					6.6	6.4
68						5.9
70						
reeving	3	3	3	2	2	2

* ZCC2200K 는 ISO 4305 기준을 만족합니다.

Main boom + fixed jib mode (SF-1, auxiliary hook in operation, without main hook)
Rear counterweight 84t Central ballast 28t included angle 10° Unit : t

jib length (m)	31					
main boom length (m) radius (m)	46	49	52	55	58	61
22	25.8					
24	24.4	24.5	24.6	24.5	14.5	
26	23.1	23.2	23.3	23.2	13.9	14.2
28	21.9	22.0	22.2	22.1	13.3	13.5
30	20.8	21.0	21.1	21.1	12.7	12.9
32	19.9	20.0	20.2	20.2	12.2	12.3
34	19.0	19.1	19.3	19.3	11.7	11.8
36	18.2	18.3	18.5	18.5	11.3	11.3
38	17.4	17.6	17.5	17.2	10.8	10.8
40	16.5	16.2	16.0	15.8	10.4	10.4
42	15.2	15.0	14.8	14.5	10.1	10.0
44	14.0	13.8	13.6	13.4	9.7	9.6
46	13.0	12.8	12.6	12.3	9.4	9.3
48	12.1	11.8	11.6	11.4	9.1	9.0
50	11.2	11.0	10.8	10.5	8.8	8.7
52	10.4	10.2	10.0	9.7	8.5	8.4
54	9.7	9.4	9.2	9.0	8.3	8.1
56	9.0	8.7	8.5	8.3	8.0	7.8
58	8.4	8.1	7.9	7.7	7.4	7.2
60	7.8	7.5	7.3	7.1	6.8	6.6
62	7.2	7.0	6.8	6.5	6.3	6.0
64	7	7	6	6	6	6
66	6.2	6	5.8	5.5	5.3	5
68	5.7	5.5	5.3	5	4.8	4.6
70	5.3	5.1	4.9	4.6	4.4	4.1
72		4.7	4.4	4.2	4	3.7
74		4.3	4.1	3.8	3.6	3.3
76			3.7	3.4	3.2	3
78				3.1	2.9	2.6
80					2.5	2.3
82					2.2	2
reeving	2	2	2	2	2	2

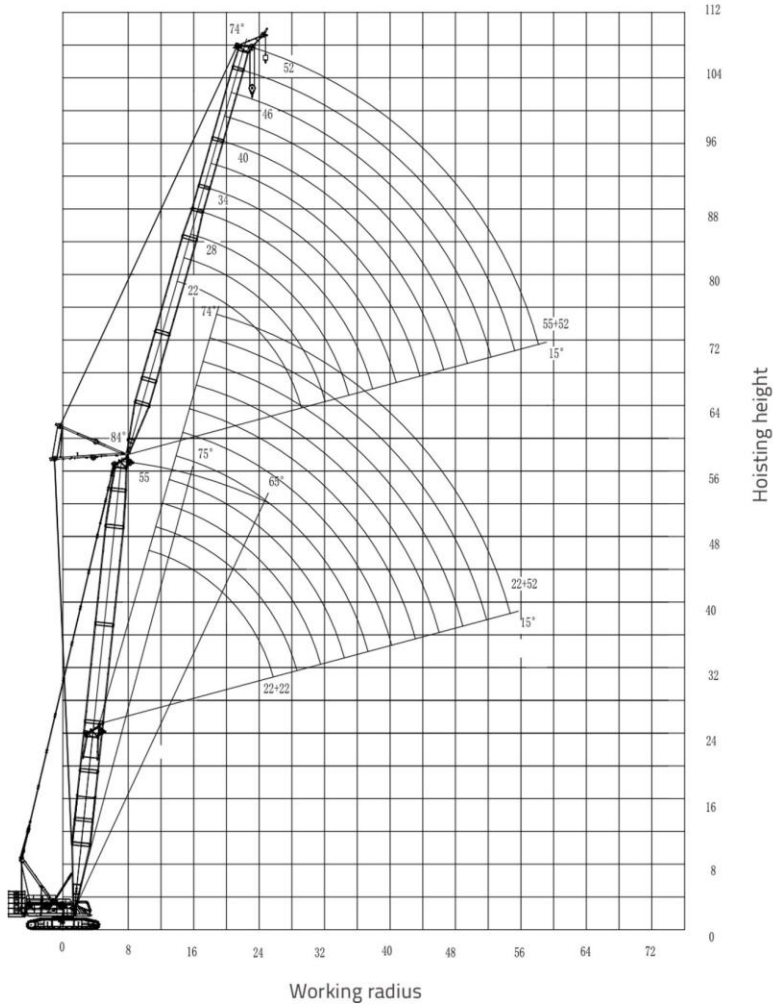
* ZCC2200K 는 ISO 4305 기준을 만족합니다.

Main boom + fixed jib mode (SF-3, main hook in operation)
Rear counterweight 84t Central ballast 28t included angle 10° Unit : t

jib length (m)	31									
main boom length (m) radius (m)	28	31	34	37	40	43	46	49	52	55
8	104.0	96.7								
9	102.0	94.7	88.9	83.3						
10	98.3	93.0	87.3	81.5	76.2	72.6				
11	88.9	86.8	84.7	80.0	75.0	71.4	67.1			
12	79.3	79.2	77.4	75.5	73.7	70.1	66.1	61.8	57.6	
14	61.6	61.9	62.1	62.3	62.3	61.3	60	58.7	56.2	51.7
16	49.5	49.7	50.0	50.0	50.1	50.2	50.2	50.2	49.6	48.6
18	40.7	40.9	41.1	41.2	41.2	41.3	41.4	41.4	41.3	41.3
20	33.9	34.2	34.4	34.4	34.4	34.5	34.6	34.6	34.5	34.5
22	28.6	28.9	29.0	29.1	29.2	29.2	29.2	29.2	29.2	29
24	24.4	24.6	24.8	24.8	24.9	24.9	24.9	24.9	24.8	24.8
26	20.8	21.0	21.2	21.3	21.3	21.4	21.4	21.3	21.3	21.2
28		18.1	18.3	18.3	18.3	18.4	18.4	18.4	18.3	18.2
30			15.8	15.8	15.8	15.8	15.9	15.8	15.8	15.7
32				13.6	13.6	13.7	13.7	13.6	13.6	13.5
34				11.7	11.7	11.8	11.8	11.7	11.7	11.6
36					10.1	10.1	10.2	10.1	10	9.9
38						8.6	8.7	8.6	8.5	8.4
40							7.4	7.3	7.2	7.1
42								6.1	6	5.9
44								5	5	4.8
46									4	3.9
48										3
reeving	8	8	7	7	6	6	5	5	5	4

리프팅 차트 SW-1 mode

Main boom + Luffing jib operation mode Hoisting height curves (SW-1)
Unit : m



Lifting Capacity chart (SW) (Rear counterweight 84t + central ballast 28t) Unit : t

Radius (m)	Main boom length : 22 m Main boom angle : 84°											
Jib (m)	22	25	28	31	34	37	40	43	45	49	52	
12	71.8											
14	63.2	61.3	59.3	57.3								
16	56.2	54.8	53.2	51.6	49.8	48.1						
18	50.5	49.3	48.0	46.8	45.3	44.0	42.5	39.7				
20	45.8	44.8	43.7	42.7	41.4	40.4	39.1	37.9	35.5	31.3	28.0	
22	39.5	40.9	40.0	39.1	38.1	37.2	36.1	35.1	34.1	31.3	27.9	
24	29.7	35.6	36.6	36.0	35.1	34.3	33.4	32.6	31.7	30.6	27.7	
26		30.7	32.1	32.8	32.5	31.8	31.0	30.3	29.6	28.6	27.5	
28		21.8	28.2	29.2	29.4	29.6	28.9	28.3	27.6	26.8	26.1	
30			24.4	25.9	26.4	26.8	26.8	26.4	25.9	25.1	24.5	
32				22.8	23.6	24.2	24.2	24.4	24.3	23.6	23.0	
34				19.3	21.0	21.8	22.1	22.3	22.5	22.2	21.6	
36					18.4	19.6	20.0	20.4	20.6	20.3	20.3	
38						17.4	18.1	18.6	18.9	18.8	18.8	
40						15.2	16.4	16.9	17.3	17.2	17.3	
42							14.5	15.4	15.9	15.8	16.0	
44								13.8	14.5	14.6	14.8	
46								12.1	13.1	13.4	13.7	
48									11.7	12.2	12.5	
50										11.0	11.5	
52										9.7	10.5	
54											9.4	
Reeving	6	5	5	5	4	4	4	3	3	3	3	

* ZCC2200K 는 ISO 4305 기준을 만족합니다.

Lifting Capacity chart (SW) (Rear counterweight 84t + central ballast 28t) Unit : t

Radius (m)	Main boom length : 43 m Main boom angle : 84°										
Jib (m)	22	25	28	31	34	37	40	43	45	49	52
14	55.7										
16	51.6	49.5	47.3								
18	47.7	46.0	44.2	42.5	40.7	37.3					
20	44.0	42.8	41.2	39.8	38.3	36.8	34.0	30.5			
22	40.5	39.4	38.3	37.2	35.9	34.7	33.4	30.4	27.7	25.2	23.0
24	37.3	36.5	35.5	34.5	33.5	32.5	31.5	30.2	27.6	25.1	22.9
26	30.0	33.6	33.0	32.0	31.1	30.2	29.4	28.4	27.4	25.0	22.7
28	16.4	30.6	30.4	29.8	28.9	28.2	27.4	26.5	25.8	24.7	22.5
30		20.5	27.9	27.8	27.0	26.3	25.6	24.8	24.1	23.4	22.3
32			22.1	25.1	25.4	24.8	24.0	23.2	22.6	21.9	21.3
34				22.7	23.1	23.0	22.7	22.0	21.2	20.6	20.0
36				16.0	21.1	21.4	21.1	20.4	20.1	19.6	18.8
38					17.3	19.6	19.9	19.2	18.7	18.2	17.9
40						17.6	18.3	18.1	17.6	17.1	16.6
42						13.0	16.6	16.6	16.7	16.3	15.7
44							14.0	15.4	15.6	15.4	14.9
46								14.0	14.3	14.5	14.0
48								10.7	13.3	13.4	13.1
50									11.4	12.5	12.6
52										11.4	11.8
54										9.1	10.8
56											9.5
Reeving	5	4	4	4	4	3	3	3	3	2	2

Lifting Capacity chart (SW) (Rear counterweight 84t + central ballast 28t) Unit : t

Radius (m)	Main boom length : 55 m Main boom angle : 84°										
Jib (m)	22	25	28	31	34	37	40	43	45	49	52
16	45.0	42.5									
18	41.9	40.4	38.2	35.6							
20	38.6	37.4	36.2	34.1	32.3	29.9	27.7				
22	35.8	34.7	33.7	32.1	30.9	28.8	27.3	25.3	23.5		
24	33.3	32.2	31.3	30.2	29.0	28.1	26.3	25.0	23.2	20.9	19.3
26	28.5	30.1	29.2	28.2	27.3	26.3	25.2	24.0	22.8	20.6	19.1
28	18.9	27.7	27.2	26.2	25.5	24.7	23.9	22.9	21.9	20.2	18.8
30		20.2	24.8	24.3	23.8	23.2	22.5	21.8	21.0	19.4	18.4
32		12.9	20.9	22.3	21.9	21.5	21.2	20.5	19.9	18.9	17.7
34			14.5	20.6	20.4	20.1	19.7	19.3	18.8	17.8	17.3
36				15.4	18.9	18.7	18.5	18.1	17.9	16.9	16.3
38				10.3	16.1	17.4	17.3	17.0	16.7	16.0	15.6
40					11.5	16.2	16.1	16.0	15.8	15.0	14.8
42						12.3	14.9	14.9	14.8	14.2	13.8
44							12.9	13.9	13.8	13.4	13.1
46							9.5	13.2	13.2	12.5	12.4
48								10.1	12.3	12.0	11.7
50									10.6	11.2	11.2
52									8.0	10.6	10.4
54										8.2	9.9
56											8.7
58											6.9
Reeving	4	4	3	3	3	3	3	2	2	2	2

* ZCC2200K 는 ISO 4305 기준을 만족합니다.

CHUNJO

ZOOMLION

Zoomlion Heavy Industry Science & Technology Co.,Ltd.

Add: No.677, Lugu Road, Zoomlion Industrial Park, Changsha, Hunan, China, 410205

Copyright©2023 Zoomlion. All rights reserved. Reproduction and copying of any part of contents is not allowed for any purposes without Zoomlion's approval.



MIYOUNG CO.,LTD

www.miyoungbiz.com

본사 : 서울시 강서구 마곡동 774-4, 마곡센트럴타워 7층

E mail : info@miyoungbiz.com Tel : 02-852-2222 Fax : 02-856-3800

Web site : www.miyoungbiz.com